

Снегоуборочная машина СМ-2Б

Статус: Новое объявление

Состояние: Хорошее (4 из 5)



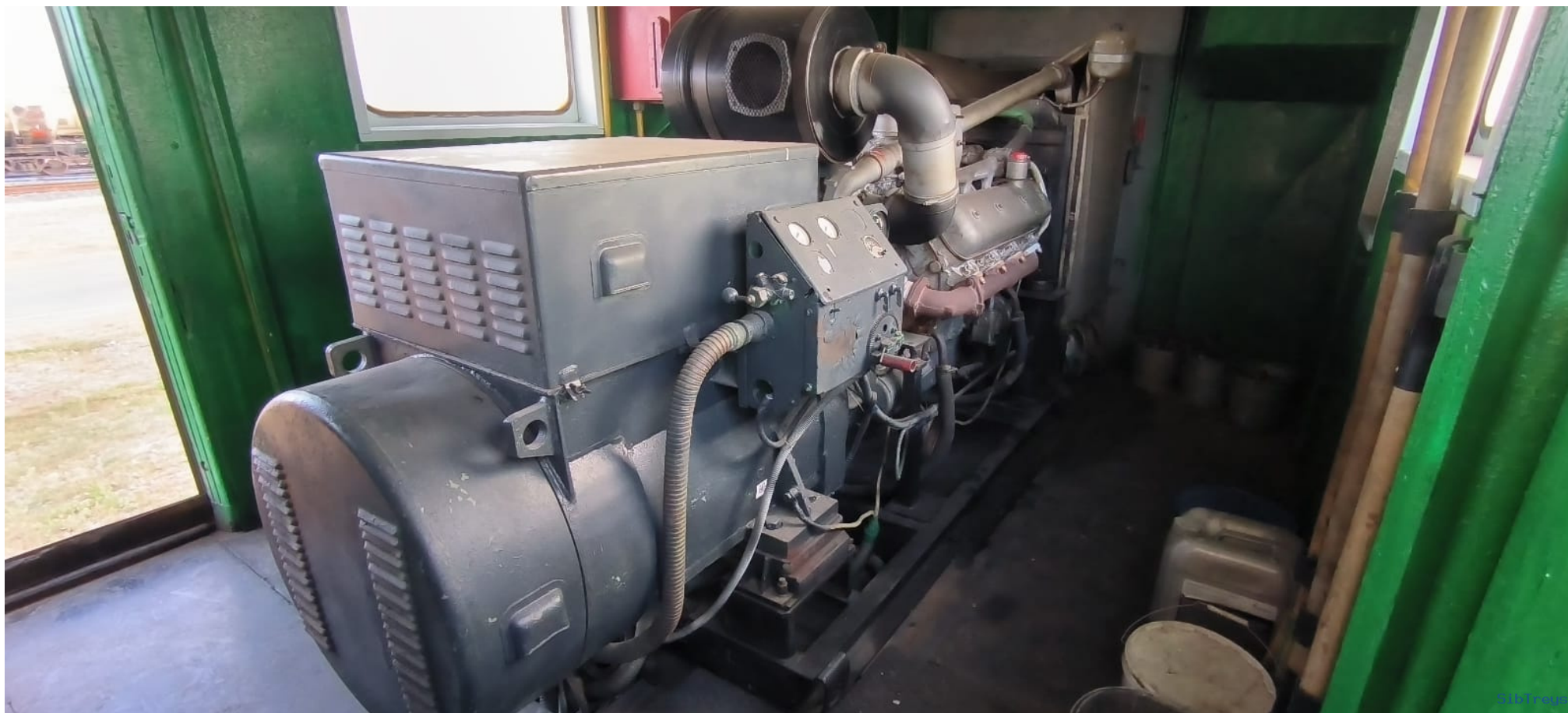
Продажа железнодорожной техники



Продажа железнодорожной техники







Подробная информация

Основные характеристики:

Год::	1981
Тип::	СМ-2Б

Описание

Снегоуборочный поезд СМ-2 состоит из головной машины СМ-2Б и двух промежуточных и концевого полувагонов. Головная машина является уборочным агрегатом, а полувагоны- тарой для погрузки снега. Концевой полувагон, кроме того, имеет разгрузочное устройство.

В зимнее время снегоуборочный поезд применяет для очистки станционных путей и стрелочных переводов от снега высотой до 0,8 м. Ширина полосы, очищаемой от снега, при работе без крыльев составляет 2,45м, а при работе с крыльями-5,1м. Рабочая скорость машины зависит от толщины и состояния снега (плотности, твердости и др.) и составляет 5,10 км/час.

Преимущества данной снегоуборочной машины:

- возможность допуска на инфраструктуру ОАО "РЖД";
- разрешена транспортировка данной машины за переднее автосцепное устройство (модернизация);

Продажа железнодорожной техники

- установлена силовая установка ЯМЗ-23;
- на боковых крыльях боковые щетки для очистки снега (в том числе из-под пассажирских платформ);
- на транспортерах вагонов установлены транспортерные ленты из резинокорда.

Контактная информация:

ООО "СибТрейс", г. Новосибирск

Телефон: +7(983)0305777

Email: sibtreys@mail.ru